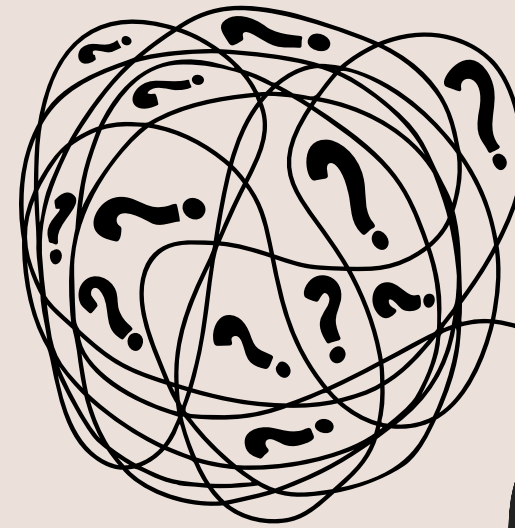


? Wie machen wir unsere Gemeinde
fit für die **Zukunft**

? Welche **Schritte** können wir als
kleine Gemeinde gehen



? Was sind unsere **Stärken** & woran
müssen wir noch arbeiten

14.
Oktober
ab 18:00 Uhr

Lassen Sie uns gemeinsam Antworten finden in unserem
Workshop zum Thema
Gemeinwohlökonomie (GWÖ) in Gemeinden

→
Was ist **GWÖ**?

Was ist GWÖ?

KURZ GESAGT

Gemeinwohlökonomie (kurz: GWÖ) ist ein Wirtschaftsmodell, das das Wohl aller Menschen und der Umwelt in den Mittelpunkt stellt. Unternehmen, Gemeinden und Organisationen können eine Bilanz erstellen, die für alle öffentlich einsehbar ist.

GUTES FÜR ALLE

Erfolg wird nicht nur in Geld gemessen, sondern daran, wie viel Gutes für die Menschen und die Natur getan wird.

NACHHALTIGKEIT UND FAIRNESS:

Das Ziel ist, dass fair und nachhaltig gewirtschaftet wird. So können auch zukünftige Generationen gut leben.

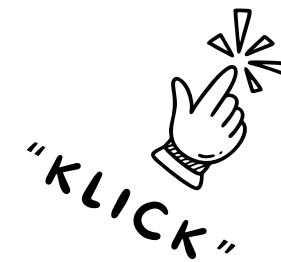
GUTE BEZIEHUNGEN AUF ALLEN EBENEN:

Während der Bilanzierung wird geprüft, wie gut Unternehmen, Gemeinden und Organisationen mit ihren "Berührungsgruppen" umgehen. Für Gemeinden sind das z.B.

- LIEFERANT:INNEN UND DIENSTLEISTER:INNEN
- FINANZPARTNER:INNEN
- DIE VERWALTUNG
- BÜRGER:INNEN UND UNTERNEHMEN
- GESELLSCHAFT UND NATUR



ZUM ERKLÄRVIDEO



MENSCHENWÜRDE

Jeder Mensch ist wertvoll und verdient Respekt. Menschenwürde muss durch Institutionen geschützt werden, damit niemand herabgewürdigt und schlecht behandelt wird.



Worauf kommt es an? Die GWÖ-Werte



DEMOKRATISCHE MITBESTIMMUNG & TRANSPARENZ

Mitbestimmung und Transparenz ermöglichen echte Partizipation, indem sie den Betroffenen aktiv in Entscheidungen einbinden. Gemeinden müssen transparente Prozesse schaffen und Beteiligung fördern, um faire Entscheidungen zu sichern.



SOLIDARITÄT

Solidarität bedeutet, das eigene Handeln auf die Zusammenarbeit und den Zusammenhalt mit Partnern auszurichten – das sind alle Interessengruppen, die von einer Tätigkeit betroffen sind.



ÖKOLOGISCHE NACHHALTIGKEIT

Ökologische Nachhaltigkeit bedeutet, dass die Umwelt langfristig geschützt wird und Ressourcen geschont werden, um unsere natürliche Lebensgrundlage zu erhalten.



SOZIALE GERECHTIGKEIT

Benachteiligte Menschen sollen Unterstützung erhalten. Alle verdienen eine faire Chance auf ein gutes Leben.

Was ist der Mehrwert von GWÖ ?

Klixbüll, Breklum & Bordelum Nordfriesland

Überblick über Stärken & Schwächen

Partizipation & Stärkung des Ehrenamts

konkrete Schritte zur Umsetzung

Postbauer-Heng, Bayern

Sichtbarmachen von Werten

“ Mir ist klar geworden, dass Gemeinwohlökonomie ein **Werkzeugkasten** zur Umsetzung der [globalen Nachhaltigkeitsziele] ist. **WERNER SCHWEIZER** ehem. Bürgermeister Klixbüll

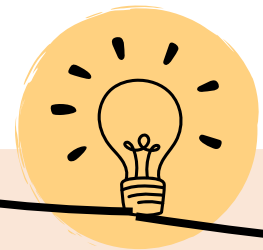


“ [S]ind wir unserem Bild von einer „paradiesischen“ sprich: lebens- und liebenswerten Kommune nähergekommen? Haben wir das Potenzial, uns auf den Weg zu begeben, die Zukunft zu gestalten nach den Kriterien der GWÖ? [...] Wir meinen: **JA!**

GWÖ-BERICHT

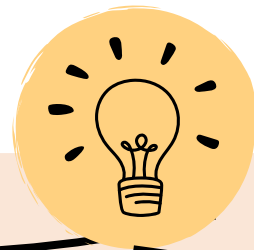
Gemeinde Postbauer-Heng

Inhalte des Workshops



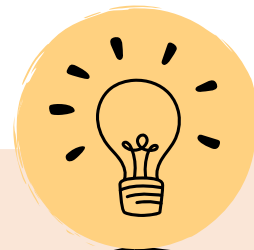
DIE GWÖ-LOGIK

Überblick über die Funktionsweise und die Grundlagen der Gemeinwohlökonomie



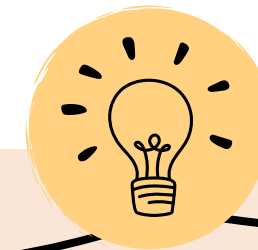
BILANZIERUNGSOPTIONEN

Welche Möglichkeiten der GWÖ-Bilanzierung gibt es?



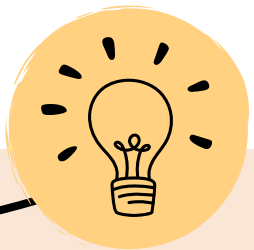
PRAKTISCHE ARBEIT & NEUE IDEEN

Konkrete Arbeit zu Stärken und Schwächen in der eigenen Gemeinde: Wo stehen wir? Wo wollen wir hin?



AUSTAUSCH

innerhalb der eigenen Gemeinde und mit anderen teilnehmenden Gemeinden



UNTERSTÜTZUNG

durch GWÖ-Beraterinnen mit langjähriger Erfahrung in der Arbeit mit Gemeinden